

# ALCUNI DATI AGGREGATI DELLA MOBILITA' VEICOLARE SU STRADA NEL TRIVENETO



**2013**

*Certo che i dati contenuti nell'archivio dell'Automobile Club d'Italia costituiscano una raccolta ordinata e sistemica utile a descrivere, comprendere e governare i fenomeni del traffico su gomma, è con vero piacere che le invio questa breve sintesi nella quale si fotografa la motorizzazione del Triveneto.*

*In questa raccolta potrà trovare uno spaccato del parco veicolare delle tre Regioni suddiviso per Province e per i principali Comuni per classe veicolare e per normative antiinquinamento. Non mancano anche alcuni dati sull'incidentalità e sull'andamento del mercato.*

*Cordialmente,*

*Alberto Ansaldi  
Direttore Regionale*

N.B. – I dati sono aggiornati all'anno **2012**



#### **AUTOMOBILE CLUB BOLZANO / BOZEN**

Corso Italia, 19 - 39100 Bolzano

Telefono 0471 280003 Fax 0471 285801

Sito: <http://www.acibz.it> E-mail: [info@acibz.it](mailto:info@acibz.it)

#### **AUTOMOBILE CLUB TRENTO**

Via Brennero, 98 - 38121 Trento

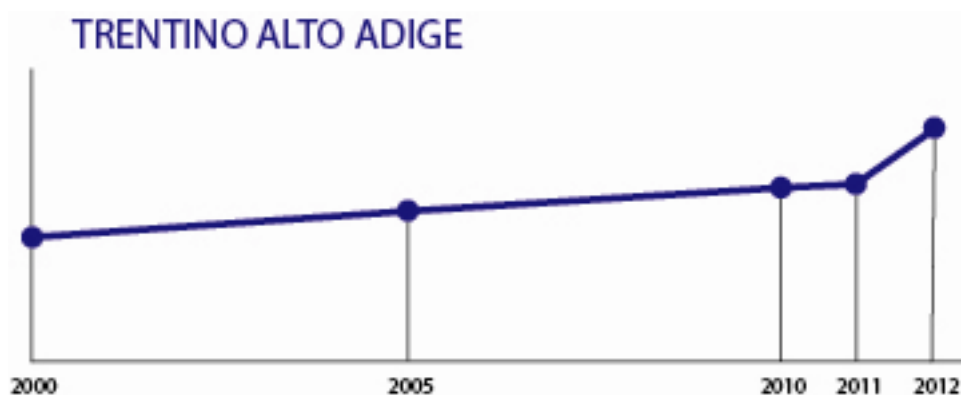
Telefono 0461/433100 Fax 0461/433192

Sito: [www.acitrento.it](http://www.acitrento.it) E-mail: [info@acitrento.it](mailto:info@acitrento.it)

**UFFICIO PROVINCIALE BOLZANO** viale Duca d'Aosta 59/a - 39100 Bolzano - Telefono 0471 271001 - Fax 0471 280308

**UFFICIO PROVINCIALE TRENTO** Via Brennero, 98 - 38121 Trento - Telefono 0461407211 Fax 0461407229

	2000	2005	2010	2011	2012
<b>BOLZANO</b>	303.012	328.724	351.691	358.664	414.560
<b>TRENTO</b>	343.183	382.894	411.934	424.993	501.452
<b>TRENTINO ALTO ADIGE</b>	<b>646.195</b>	<b>711.618</b>	<b>763.625</b>	<b>783.657</b>	<b>916.012</b>



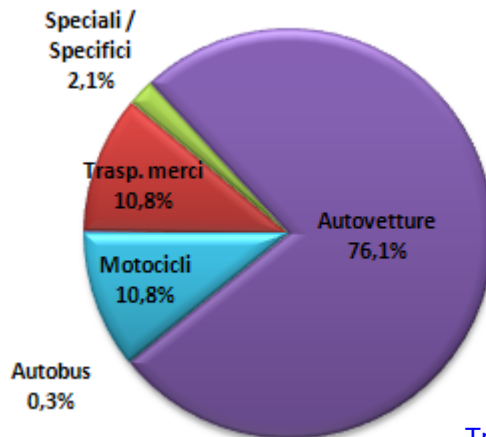
Comune	2000	2005	2010	2011	2012
BOLZANO	72.632	74.416	76.020	76.768	127.880
MERANO	22.225	23.015	24.168	24.658	25.183
BRESSANONE	10.877	11.954	12.634	12.849	13.100
LAIVES	10.572	11.612	12.593	12.832	12.979
APPIANO STRADA DEL VINO	8.688	9.685	10.560	10.896	11.094
BRUNICO	8.693	9.473	10.374	10.486	10.672
LANA	6.871	7.752	8.410	8.669	8.876
CALDARO STRADA DEL VINO	4.719	5.485	5.818	5.998	6.066
RENON	4.597	5.043	5.451	5.597	5.663
SARENTINO	4.017	4.556	4.926	5.063	5.153
CASTELROTTO	3.904	4.220	4.485	4.568	4.644
VIPITENO	3.381	3.756	4.193	4.393	4.496
SILANDRO	3.356	3.796	3.951	4.047	4.115
EGNA	3.332	3.586	3.795	3.825	3.900
NATURNO	2.914	3.192	3.550	3.635	3.733

## Veicoli circolanti in alcuni Comuni della Provincia di Trento

Comune	2000	2005	2010	2011	2012
TRENTO	80.263	88.276	90.579	98.898	172.064
ROVERETO	25.591	27.846	29.418	29.595	29.689
ARCO	12.484	14.252	16.266	16.262	16.084
PERGINE VALSUGANA	11.930	13.487	15.522	15.842	16.000
RIVA DEL GARDA	11.041	12.158	12.742	12.903	13.053
MORI	6.231	6.712	7.338	7.474	7.584
ALA	5.741	6.874	7.506	7.600	7.468
LAVIS	5.863	6.505	6.863	6.896	6.963
LEVICO TERME	4.220	294	5.376	5.449	5.809
CLES	4.352	4.929	5.114	5.158	5.185
MEZZOLOMBARDO	4.119	4.669	4.970	5.046	5.103
BORGIO VALSUGANA	3.872	4.492	4.850	4.946	4.971
LEDRO	0	4.816	4.359	4.433	4.498
BASELGA DI PINE'	3.116	3.496	3.906	4.002	4.065
MEZZOCORONA	3.186	3.654	3.762	3.852	3.865

Composizione del parco circolante suddiviso per classificazione

	Autobus	Trasp. merci	Speciali / Specifici	Autovetture	Motocicli
<b>BOLZANO</b>	1.015	39.874	7.483	319.947	46.241
<b>TRENTO</b>	1.384	58.909	11.699	376.875	52.585
<b>TAA</b>	<b>2.399</b>	<b>98.783</b>	<b>19.182</b>	<b>696.822</b>	<b>98.826</b>



Trentino Alto Adige

## Composizione del parco circolante suddiviso per anno di immatricolazione

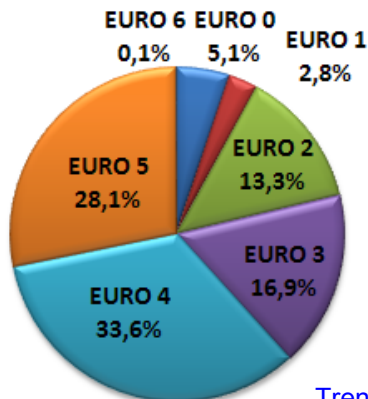
MOTOCICLI	BOLZANO		TRENTO	
	N°	%	N°	%
<b>FINO AL 1996</b>	14.239	30,8%	17.355	33,0%
<b>1997 - 1999</b>	2.851	6,2%	3.552	6,8%
<b>2000 - 2002</b>	5.605	12,1%	6.484	12,3%
<b>2003 - 2004</b>	4.241	9,2%	4.799	9,1%
<b>2005 - 2006</b>	4.667	10,1%	5.294	10,1%
<b>2007 - 2008</b>	5.130	11,1%	5.734	10,9%
<b>2009 - 2010</b>	5.252	11,4%	5.294	10,1%
<b>2011 - 2012</b>	4.256	9,2%	4.073	7,7%

AUTO	BOLZANO		TRENTO	
	N°	%	N°	%
<b>FINO AL 1996</b>	31.121	9,7%	32.922	8,7%
<b>1997 - 1999</b>	27.121	8,5%	28.667	7,6%
<b>2000 - 2002</b>	41.515	13,0%	46.266	12,3%
<b>2003 - 2004</b>	32.923	10,3%	39.162	10,4%
<b>2005 - 2006</b>	37.045	11,6%	45.786	12,1%
<b>2007 - 2008</b>	38.775	12,1%	44.405	11,8%
<b>2009 - 2010</b>	35.882	11,2%	40.183	10,7%
<b>2011 - 2012</b>	75.565	23,6%	99.484	26,4%



Composizione del parco circolante delle autovetture suddiviso per classe d'inquinamento

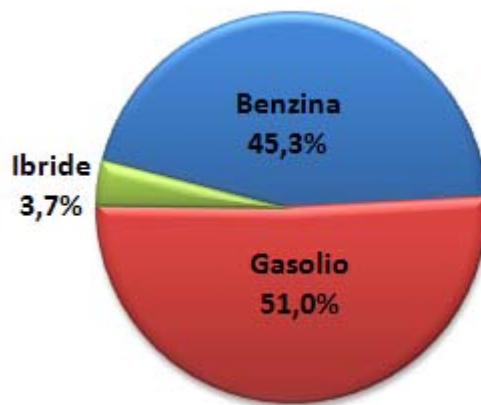
	BOLZANO		TRENTO	
	N°	%	N°	%
<b>EURO 0</b>	17.295	5,4%	18.256	4,8%
<b>EURO 1</b>	9.991	3,1%	9.725	2,6%
<b>EURO 2</b>	45.994	14,4%	46.895	12,4%
<b>EURO 3</b>	53.046	16,6%	65.055	17,3%
<b>EURO 4</b>	109.093	34,1%	125.053	33,2%
<b>EURO 5</b>	84.268	26,3%	111.538	29,6%
<b>EURO 6</b>	260	0,08%	353	0,09%



Trentino Alto Adige

## Composizione del parco circolante delle autovetture suddiviso per tipo di alimentazione

	<b>Benzina</b>	<b>Gasolio</b>	<b>Ibride</b>	<b>Altre</b>
<b>BOLZANO</b>	152.427	158.764	8.652	104
<b>TRENTO</b>	162.940	196.691	17.160	84
<b>TAA</b>	<b>315.367</b>	<b>355.455</b>	<b>25.812</b>	<b>188</b>

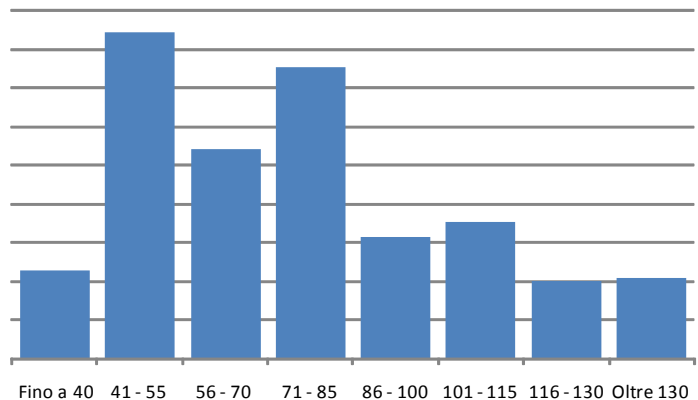


Trentino Alto Adige

## Trentino Alto Adige

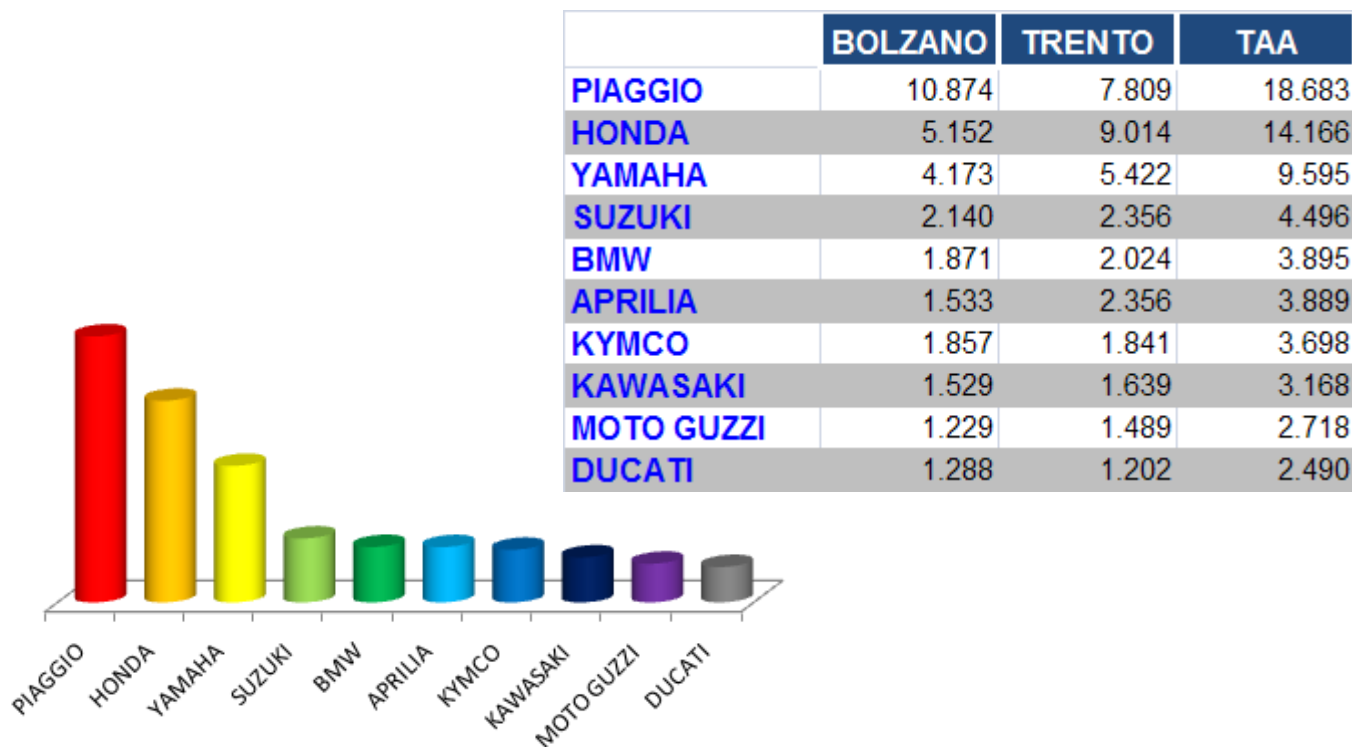
### Composizione del parco circolante delle autovetture suddiviso per classe di potenza (Kw)

	Fino a 40	41 - 55	56 - 70	71 - 85	86 - 100	101 - 115	116 - 130	Oltre 130
<b>BOLZANO</b>	18.721	71.317	49.597	73.007	30.696	34.609	18.384	21.345
<b>TRENTO</b>	27.715	97.746	58.834	77.839	32.780	36.532	22.058	20.950
<b>TAA</b>	<b>46.436</b>	<b>169.063</b>	<b>108.431</b>	<b>150.846</b>	<b>63.476</b>	<b>71.141</b>	<b>40.442</b>	<b>42.295</b>



Trentino Alto Adige

## Composizione del parco circolante dei motocicli suddiviso per marchio di produzione

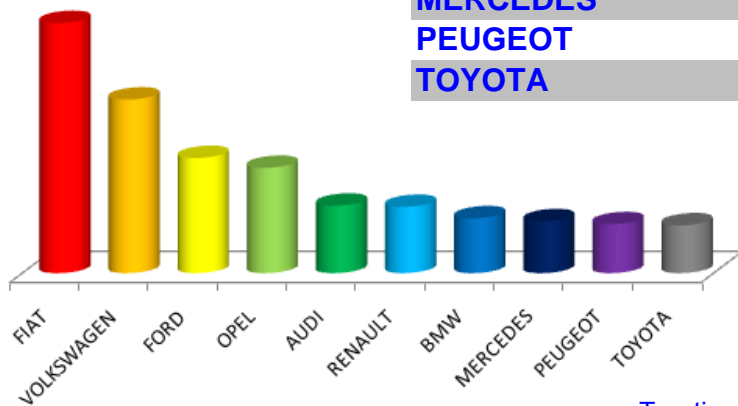


Trentino Alto Adige

## Trentino Alto Adige

### Composizione del parco circolante delle autovetture suddiviso per marchio di produzione

	<b>BOLZANO</b>	<b>TRENTO</b>	<b>TAA</b>
<b>FIAT</b>	55.605	77.802	133.407
<b>VOLKSWAGEN</b>	51.656	40.935	92.591
<b>FORD</b>	32.090	29.349	61.439
<b>OPEL</b>	27.867	28.295	56.162
<b>AUDI</b>	19.005	16.995	36.000
<b>RENAULT</b>	10.307	25.045	35.352
<b>BMW</b>	12.355	16.906	29.261
<b>MERCEDES</b>	15.187	12.505	27.692
<b>PEUGEOT</b>	11.882	14.208	26.090
<b>TOYOTA</b>	11.012	14.471	25.483



Trentino Alto Adige

2000	incidenti	Feriti	Morti
Bolzano	2.074	2.697	86
Trento	1.766	2.403	36
<b>TAA</b>	<b>3.840</b>	<b>5.100</b>	<b>122</b>

2005	incidenti	Feriti	Morti
Bolzano	1.449	1.864	70
Trento	2.052	2.769	105
<b>TAA</b>	<b>3.501</b>	<b>4.633</b>	<b>175</b>

2010	incidenti	Feriti	Morti
Bolzano	1.124	1.485	30
Trento	1.496	2.093	29
<b>TAA</b>	<b>2.620</b>	<b>3.578</b>	<b>59</b>

2012	incidenti	Feriti	Morti
Bolzano	1.753	2.267	35
Trento	1.491	2.022	38
<b>TAA</b>	<b>3.244</b>	<b>4.289</b>	<b>73</b>

## Contatti Automobile Club e Uffici Provinciali



### **AUTOMOBILE CLUB BELLUNO**

Piazza dei Martiri, 46 – 32100 Belluno  
Telefono 0437 942195 - Fax 0437 298456  
E-mail: [acibelluno@integra.aci.it](mailto:acibelluno@integra.aci.it)



### **AUTOMOBILE CLUB PADOVA**

Via degli Scrovegni, 19 – 35131 Padova  
Telefono 049 654935 - Fax 049 8754974  
Sito: <http://www.acipadova.it> E-mail: [acipadova@acipadova.it](mailto:acipadova@acipadova.it)



### **AUTOMOBILE CLUB ROVIGO**

Piazza XX Settembre, 9 – 45100 Rovigo  
Telefono 0425 25833 - Fax 0425 28099  
Sito: <http://www.rovigo.aci.it> E-mail: [automobileclubrovigo@integra.aci.it](mailto:automobileclubrovigo@integra.aci.it)



### **AUTOMOBILE CLUB TREVISO**

Piazza S. Pio X, 6 – 31100 Treviso  
Telefono 0422 547801 - Fax 0422 548214  
Sito: <http://www.treviso.aci.it> E-mail: [actreviso@acitv.it](mailto:actreviso@acitv.it)

**UFFICIO PROVINCIALE BELLUNO** piazza dei Martiri, 46 – 32100 Belluno – Telefono 0437 911611 – Fax 0437 911621

**UFFICIO PROVINCIALE PADOVA** via Enrico degli Scrovegni, 21 – 35131 Padova – Telefono 049 8242511 – Fax 049 8242556

**UFFICIO PROVINCIALE ROVIGO** piazza XX Settembre, 9/A – 45100 Rovigo – Telefono 0425 201712 - Fax 0425 201717

**UFFICIO PROVINCIALE TREVISO** v.le della Repubblica, 20/22 – 31050 Villorba (TV) – Telefono 0422 693611 - Fax 0422 693656

---

**Contatti Automobile Club e Uffici Provinciali**



**AUTOMOBILE CLUB VENEZIA**

Via Ca' Marcello, 67/d – 30172 Mestre VE

Telefono 041 5310362 - Fax 041 5316468

Sito: <http://www.venezia.aci.it> E-mail: [segreteria@acivenezia.it](mailto:segreteria@acivenezia.it)



**AUTOMOBILE CLUB VERONA**

Via della Valverde, 34 – 37122 Verona

Telefono 045 595503 - Fax 045 80009312

Sito: <http://www.verona.aci.it> E-mail: [segreteria@aciverona.it](mailto:segreteria@aciverona.it)



**AUTOMOBILE CLUB VICENZA**

Via Enrico Fermi, 233 – 36100 Vicenza

Telefono 0444 564211 - Fax 0444 561646

Sito: <http://www.acivicenza.it> E-mail: [segreteriavi@acivicenza.it](mailto:segreteriavi@acivicenza.it)

**UFFICIO PROVINCIALE VENEZIA** via Ca' Marcello, 67/d – 30172 Venezia Mestre - Telefono 041 2902611 - Fax 041 2902650

**UFFICIO PROVINCIALE VERONA** via Bozzini, 2 – 37135 Verona - Telefono 045 8060611 - Fax 045 8035813

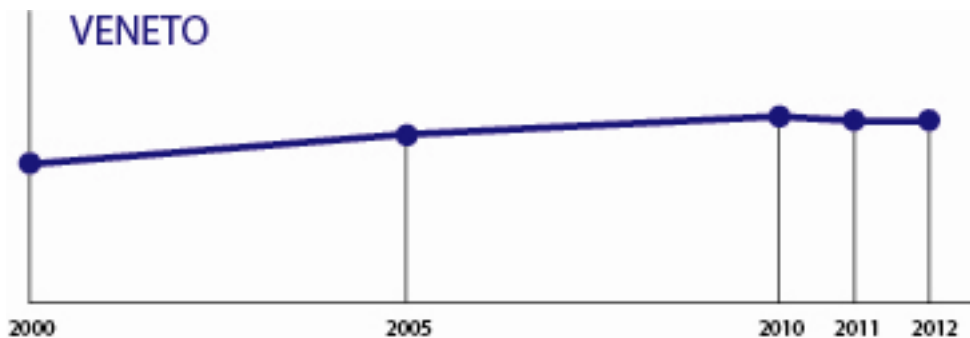
**UFFICIO PROVINCIALE VICENZA** via Fermi, 237 B – 36100 Vicenza – Telefono 0444 229211 – Fax 0444 229222



## Veneto

### Veicoli Circolanti

	2000	2005	2010	2011	2012
<b>BELLUNO</b>	146.753	159.980	167.303	168.969	168.639
<b>PADOVA</b>	634.578	701.289	746.816	755.057	755.593
<b>ROVIGO</b>	166.074	186.267	196.621	198.979	199.239
<b>TREVISO</b>	588.858	662.353	705.794	714.073	714.081
<b>VENEZIA</b>	505.263	551.809	574.982	578.894	578.449
<b>VERONA</b>	624.696	692.991	746.416	757.497	757.978
<b>VICENZA</b>	598.277	659.941	700.066	710.294	711.329
<b>VENETO</b>	<b>3.264.499</b>	<b>3.614.630</b>	<b>3.837.998</b>	<b>3.883.763</b>	<b>3.885.308</b>



---

**Veicoli circolanti in alcuni Comuni della Provincia di Belluno**

<b>Comune</b>	<b>2000</b>	<b>2005</b>	<b>2010</b>	<b>2011</b>	<b>2012</b>
<b>BELLUNO</b>	26.994	29.035	29.937	29.927	29.377
<b>FELTRE</b>	14.261	15.707	16.516	16.807	16.782
<b>SEDICO</b>	6.247	7.209	7.938	7.997	8.025
<b>PONTE NELLE ALPI</b>	6.144	6.805	7.086	7.147	7.085
<b>CORTINA D'AMPEZZO</b>	5.265	5.361	5.440	5.423	5.400
<b>SANTA GIUSTINA</b>	4.323	4.807	5.178	5.279	5.329
<b>MEL</b>	4.607	4.918	5.233	5.313	5.296
<b>LIMANA</b>	3.166	3.503	3.861	3.957	4.044
<b>TRICHIANA</b>	3.207	3.548	3.771	3.872	3.910
<b>PEDAvena</b>	2.929	3.234	3.521	3.550	3.605
<b>LONGARONE</b>	2.909	3.274	3.506	3.574	3.591
<b>PIEVE DI CADORE</b>	2.988	3.184	3.287	3.350	3.338
<b>CESIOMAGGIORE</b>	2.785	3.043	3.277	3.315	3.332
<b>AGORDO</b>	2.794	3.022	3.128	3.167	3.188
<b>FONZASO</b>	2.321	2.627	2.746	2.788	2.770

## Veicoli circolanti in alcuni Comuni della Provincia di Padova

Comune	2000	2005	2010	2011	2012
<b>PADOVA</b>	159.035	164.717	164.914	165.143	163.874
<b>ALBIGNASEGO</b>	14.755	16.764	19.058	19.680	20.064
<b>VIGONZA</b>	14.826	16.742	18.234	18.568	18.695
<b>SAONARA</b>	7.147	7.820	18.001	18.173	18.106
<b>CITTADELLA</b>	14.160	15.765	16.482	16.754	16.801
<b>PIOVE DI SACCO</b>	13.646	15.045	16.117	16.379	16.368
<b>ABANO TERME</b>	13.859	15.157	15.752	15.963	16.034
<b>MONSELICE</b>	13.858	14.837	14.976	15.299	15.043
<b>ESTE</b>	12.349	13.447	14.306	14.414	14.428
<b>RUBANO</b>	10.495	11.583	12.870	13.192	13.263
<b>CADONEGHE</b>	10.638	11.661	12.324	12.435	12.425
<b>CAMPODARSEGO</b>	8.723	10.147	11.594	11.879	11.933
<b>PONTE SAN NICOLO'</b>	9.022	10.457	11.183	11.204	11.175
<b>SAN MARTINO DI LUPARI</b>	8.220	9.400	10.479	10.622	10.675
<b>VIGODARZERE</b>	8.416	9.355	10.098	10.293	10.408

---

**Veicoli circolanti in alcuni Comuni della Provincia di Rovigo**

<b>Comune</b>	<b>2000</b>	<b>2005</b>	<b>2010</b>	<b>2011</b>	<b>2012</b>
<b>ROVIGO</b>	36.531	40.400	42.278	42.782	42.693
<b>ADRIA</b>	13.104	14.720	15.183	15.329	15.308
<b>PORTO VIRO</b>	9.952	11.330	12.035	12.230	12.268
<b>OCCHIOBELLO</b>	7.546	9.057	10.117	10.339	10.496
<b>LENDINARA</b>	7.985	8.847	9.226	9.334	9.347
<b>BADIA POLESINE</b>	7.226	8.319	8.708	8.856	8.828
<b>PORTO TOLLE</b>	7.168	7.808	8.066	8.119	8.116
<b>TAGLIO DI PO</b>	5.758	6.433	6.905	6.960	6.929
<b>ROSOLINA</b>	4.670	5.239	5.773	5.887	5.919
<b>VILLADOSE</b>	3.323	3.758	3.936	3.963	3.991
<b>ARIANO NEL POLESINE</b>	3.320	3.655	3.752	3.799	3.792
<b>CASTELMASSA</b>	3.082	3.391	3.438	3.454	3.490
<b>FIESSO UMBERTIANO</b>	2.680	3.053	3.364	3.406	3.411
<b>POLESELLA</b>	2.573	2.995	3.272	3.308	3.299
<b>CEREGNANO</b>	2.439	2.694	2.938	2.972	2.984

## Veneto

### Veicoli circolanti in alcuni Comuni della Provincia di Treviso

Comune	2000	2005	2010	2011	2012
TREVISO	61.787	65.002	62.902	63.210	62.961
CONEGLIANO	25.181	26.419	26.787	26.880	26.605
CASTELFRANCO VENETO	23.578	25.923	26.466	26.585	26.550
MONTEBELLUNA	21.015	23.485	25.104	25.377	25.337
VITTORIO VENETO	20.537	21.493	21.960	22.074	22.020
MOGLIANO VENETO	17.521	19.125	20.017	20.232	20.161
VILLORBA	14.980	17.297	18.262	18.103	17.495
PAESE	13.216	15.839	17.188	17.367	17.422
ODERZO	12.998	14.913	15.789	15.960	16.070
VEDELAGO	9.557	11.293	12.723	12.998	12.946
PREGANZIOL	10.042	11.517	12.510	12.586	12.737
SUSEGANA	10.651	11.693	12.135	12.344	12.170
RONCADE	8.511	9.768	10.690	10.888	11.009
SAN BIAGIO DI CALLALTA	8.360	9.504	10.377	10.597	10.651
PONZANO VENETO	7.777	9.339	10.442	10.551	10.633

---

**Veicoli circolanti in alcuni Comuni della Provincia di Venezia**

<b>Comune</b>	<b>2000</b>	<b>2005</b>	<b>2010</b>	<b>2011</b>	<b>2012</b>
<b>VENEZIA</b>	145.633	148.328	142.807	144.387	143.444
<b>CHIOGGIA</b>	27.030	30.738	31.991	32.071	31.821
<b>SAN DONA' DI PIAVE</b>	24.486	27.409	29.993	30.263	30.182
<b>MIRA</b>	24.328	26.738	27.957	27.879	27.759
<b>JESOLO</b>	16.731	18.692	20.483	20.624	20.711
<b>MIRANO</b>	18.746	19.656	20.247	20.508	20.564
<b>PORTOGRUARO</b>	17.231	18.652	19.203	19.301	19.234
<b>SPINEA</b>	16.879	17.625	18.541	18.762	18.818
<b>SANTO STINO DI LIVENZA</b>	8.024	8.942	14.942	15.074	15.091
<b>MARTELLAGO</b>	13.036	14.092	14.733	14.655	14.839
<b>SAN MICHELE AL TAGLIAMENTO</b>	8.096	8.861	13.233	13.395	13.477
<b>NOALE</b>	10.881	12.236	12.383	12.572	12.556
<b>MARCON</b>	9.198	10.320	11.978	12.305	12.450
<b>DOLO</b>	10.546	11.191	11.327	11.406	11.388
<b>CAVARZERE</b>	9.726	10.465	10.735	10.734	10.743

## Veneto

### Veicoli circolanti in alcuni Comuni della Provincia di Verona

Comune	2000	2005	2010	2011	2012
VERONA	193.185	208.623	210.734	213.357	210.878
VILLAFRANCA DI VERONA	22.272	24.805	27.381	27.731	27.660
LEGNAGO	18.733	19.734	20.922	21.206	21.115
SANGUINETTO	2.968	3.255	19.250	19.378	19.522
BUSSOLENGO	14.362	16.112	17.268	17.169	17.145
SAN GIOVANNI ILARIONE	3.266	3.652	15.664	15.912	15.979
SONA	12.256	12.820	14.777	14.927	15.030
NEGRAR	12.589	13.790	14.666	14.713	14.805
CEREA	11.833	13.149	14.255	14.562	14.571
PESCANTINA	9.613	11.522	13.603	13.913	14.173
BOVOLONE	10.027	11.040	12.170	12.390	12.402
SOMMACAMPAGNA	9.538	11.117	12.063	12.118	12.261
VALEGGIO SUL MINCIO	7.884	9.692	11.853	12.068	12.162
ZEVIO	8.984	10.301	11.870	12.095	12.128
SAN MAURO DI SALINE	378	439	11.785	12.036	12.067

---

**Veicoli circolanti in alcuni Comuni della Provincia di Vicenza**

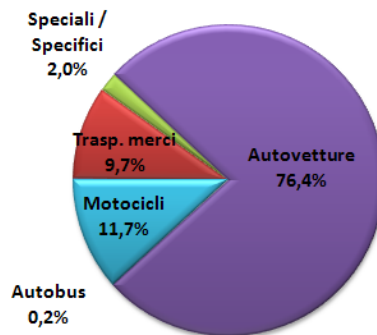
<b>Comune</b>	<b>2000</b>	<b>2005</b>	<b>2010</b>	<b>2011</b>	<b>2012</b>
<b>VICENZA</b>	82.662	88.010	87.637	87.863	87.039
<b>BASSANO DEL GRAPPA</b>	30.513	33.983	36.045	36.670	36.163
<b>SCHIO</b>	28.970	31.481	32.309	32.634	32.649
<b>THIENE</b>	17.645	19.103	20.910	21.327	21.566
<b>ARZIGNANO</b>	18.681	20.145	20.478	20.778	20.852
<b>VALDAGNO</b>	19.051	19.762	19.883	20.026	20.079
<b>MONTECCHIO MAGGIORE</b>	15.683	17.106	17.604	17.760	17.769
<b>CASSOLA</b>	9.460	10.733	11.930	12.183	12.427
<b>ROMANO D'EZZELINO</b>	10.479	11.655	12.334	12.492	12.379
<b>MALO</b>	9.092	10.255	11.673	11.913	12.032
<b>LONIGO</b>	9.750	11.082	11.735	11.990	11.991
<b>MAROSTICA</b>	9.678	10.585	11.692	11.903	11.947
<b>ROSA'</b>	9.503	10.655	11.444	11.653	11.716
<b>DUEVILLE</b>	9.503	10.463	11.120	11.293	11.346
<b>ALTAVILLA VICENTINA</b>	7.848	9.407	10.612	10.749	10.756



## Veneto

### Composizione del parco circolante nelle province suddiviso per classificazione

	Autobus	Trasp. merci	Speciali / Specifici	Autovetture	Motocicli
<b>BELLUNO</b>	408	18.852	3.136	129.328	16.915
<b>PADOVA</b>	897	73.427	14.559	570.338	96.372
<b>ROVIGO</b>	285	20.787	3.550	153.987	20.630
<b>TREVISO</b>	1.310	74.897	14.862	552.807	70.205
<b>VENEZIA</b>	1.412	49.785	11.524	447.209	68.519
<b>VERONA</b>	1.353	70.106	15.637	571.417	99.465
<b>VICENZA</b>	1.162	69.512	15.240	543.969	81.446
<b>VENETO</b>	<b>6.827</b>	<b>377.366</b>	<b>78.508</b>	<b>2.969.055</b>	<b>453.552</b>



Veneto

## Composizione del parco circolante suddiviso per anno immatricolazione

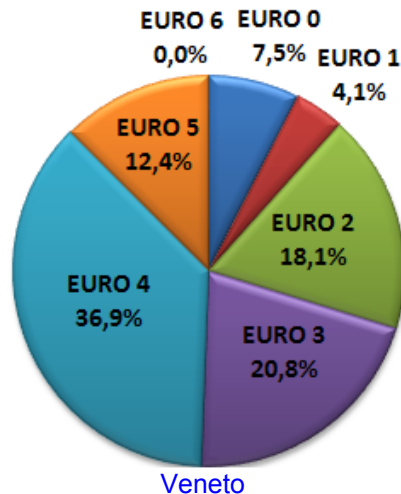
MOTOCICLI	BELLUNO		PADOVA		ROVIGO		TREVISO		VENEZIA		VERONA		VICENZA	
	N°	%	N°	%	N°	%	N°	%	N°	%	N°	%	N°	%
<b>FINO AL 1996</b>	7.632	45,1%	25.817	26,8%	6.733	32,6%	24.960	35,6%	16.585	24,2%	26.126	26,3%	32.598	40,0%
<b>1997 - 1999</b>	1.249	7,4%	7.190	7,5%	1.486	7,2%	5.139	7,3%	5.179	7,6%	6.747	6,8%	5.719	7,0%
<b>2000 - 2002</b>	1.947	11,5%	14.465	15,0%	3.066	14,9%	9.415	13,4%	11.236	16,4%	14.505	14,6%	9.852	12,1%
<b>2003 - 2004</b>	1.290	7,6%	9.528	9,9%	2.012	9,8%	6.452	9,2%	7.364	10,7%	9.743	9,8%	6.497	8,0%
<b>2005 - 2006</b>	1.454	8,6%	10.270	10,7%	2.072	10,0%	6.722	9,6%	7.485	10,9%	10.436	10,5%	6.990	8,6%
<b>2007 - 2008</b>	1.361	8,0%	11.431	11,9%	2.112	10,2%	7.049	10,0%	8.105	11,8%	11.454	11,5%	7.634	9,4%
<b>2009 - 2010</b>	1.131	6,7%	10.253	10,6%	1.813	8,8%	6.179	8,8%	7.647	11,2%	11.845	11,9%	6.879	8,4%
<b>2011 - 2012</b>	851	5,0%	7.418	7,7%	1.336	6,5%	4.289	6,1%	4.918	7,2%	8.609	8,7%	5.277	6,5%

AUTO	BELLUNO		PADOVA		ROVIGO		TREVISO		VENEZIA		VERONA		VICENZA	
	N°	%	N°	%	N°	%	N°	%	N°	%	N°	%	N°	%
<b>FINO AL 1996</b>	16.830	13,0%	78.371	13,7%	24.784	16,1%	79.295	14,3%	55.525	12,4%	80.411	14,1%	82.822	15,2%
<b>1997 - 1999</b>	13.968	10,8%	63.180	11,1%	18.771	12,2%	62.524	11,3%	49.858	11,1%	60.802	10,6%	64.027	11,8%
<b>2000 - 2002</b>	21.027	16,3%	90.792	15,9%	24.367	15,8%	87.175	15,8%	71.420	16,0%	87.253	15,3%	89.906	16,5%
<b>2003 - 2004</b>	15.671	12,1%	66.831	11,7%	17.414	11,3%	66.317	12,0%	53.727	12,0%	67.354	11,8%	63.229	11,6%
<b>2005 - 2006</b>	17.144	13,3%	71.666	12,6%	18.545	12,0%	70.975	12,8%	60.860	13,6%	73.933	12,9%	66.889	12,3%
<b>2007 - 2008</b>	17.504	13,5%	76.839	13,5%	19.561	12,7%	74.631	13,5%	61.825	13,8%	78.698	13,8%	70.211	12,9%
<b>2009 - 2010</b>	15.667	12,1%	69.931	12,3%	18.071	11,7%	64.153	11,6%	53.811	12,0%	68.939	12,1%	60.930	11,2%
<b>2011 - 2012</b>	11.517	8,9%	52.728	9,2%	12.474	8,1%	47.737	8,6%	40.183	9,0%	54.027	9,5%	45.955	8,4%

## Veneto

### Composizione del parco circolante delle autovetture suddiviso per classe d'inquinamento

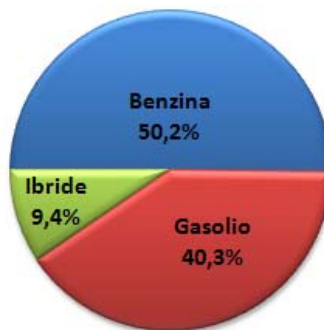
	BELLUNO		PADOVA		ROVIGO		TREVISO		VENEZIA		VERONA		VICENZA	
	N°	%	N°	%	N°	%	N°	%	N°	%	N°	%	N°	%
<b>EURO 0</b>	8.885	6,9%	42.340	7,4%	13.024	8,5%	42.366	7,7%	28.649	6,4%	44.508	7,8%	43.049	7,9%
<b>EURO 1</b>	5.192	4,0%	22.428	3,9%	7.419	4,8%	23.872	4,3%	16.551	3,7%	22.811	4,0%	24.343	4,5%
<b>EURO 2</b>	23.089	17,9%	101.657	17,8%	30.052	19,5%	101.740	18,4%	79.225	17,7%	96.959	17,0%	105.888	19,5%
<b>EURO 3</b>	28.672	22,2%	116.788	20,5%	32.076	20,8%	116.721	21,1%	92.994	20,8%	117.364	20,5%	114.045	21,0%
<b>EURO 4</b>	48.003	37,1%	212.866	37,3%	53.483	34,7%	201.597	36,5%	173.776	38,9%	213.858	37,4%	192.587	35,4%
<b>EURO 5</b>	15.460	12,0%	74.074	13,0%	17.905	11,6%	66.326	12,0%	55.901	12,5%	75.783	13,3%	63.882	11,7%
<b>EURO 6</b>	27	0,02%	185	0,03%	28	0,02%	185	0,03%	113	0,03%	134	0,02%	175	0,03%



---

**Composizione del parco circolante delle autovetture suddiviso per tipo di alimentazione**

	Benzina	Gasolio	Ibride	Altre
<b>BELLUNO</b>	66.108	58.531	4.683	6
<b>PADOVA</b>	289.801	217.397	63.111	29
<b>ROVIGO</b>	66.624	61.670	25.687	6
<b>TREVISO</b>	281.668	230.760	40.345	34
<b>VENEZIA</b>	238.835	164.820	43.527	27
<b>VERONA</b>	268.703	238.968	63.698	48
<b>VICENZA</b>	278.987	225.666	39.291	25
<b>VENETO</b>	<b>1.490.726</b>	<b>1.197.812</b>	<b>280.342</b>	<b>175</b>

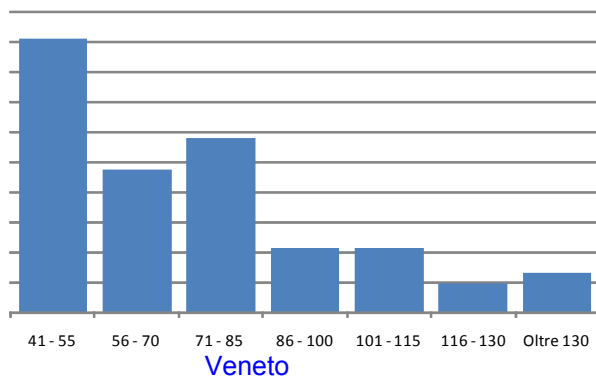


Veneto

## Veneto

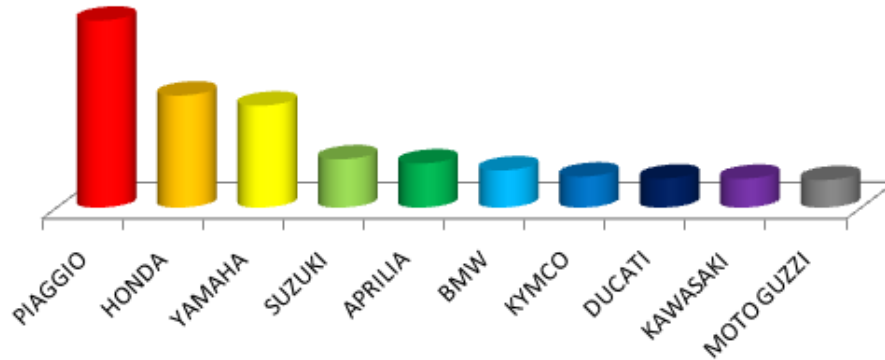
### Composizione del parco circolante delle autovetture suddiviso per classe di potenza (Kw)

	Fino a 40	41 - 55	56 - 70	71 - 85	86 - 100	101 - 115	116 - 130	Oltre 130
<b>BELLUNO</b>	13.986	40.123	21.810	24.429	10.208	8.716	3.754	4.363
<b>PADOVA</b>	55.279	177.067	90.898	110.555	40.942	42.090	19.907	27.377
<b>ROVIGO</b>	16.639	50.073	25.502	30.273	10.217	10.488	4.208	4.959
<b>TREVISO</b>	53.730	168.638	87.881	109.066	41.792	40.368	19.308	26.447
<b>VENEZIA</b>	42.889	139.929	74.152	89.109	32.030	31.819	14.728	18.977
<b>VERONA</b>	55.990	177.443	91.584	112.145	39.466	43.008	19.245	25.622
<b>VICENZA</b>	55.610	161.583	87.466	106.856	42.165	39.990	17.335	25.466
<b>VENETO</b>	<b>294.123</b>	<b>914.856</b>	<b>479.293</b>	<b>582.433</b>	<b>216.820</b>	<b>216.479</b>	<b>98.485</b>	<b>133.211</b>



**Composizione del parco circolante dei motocicli suddiviso per marchio di produzione**

	BELLUNO	PADOVA	ROVIGO	TREVISO	VENEZIA	VERONA	VICENZA	VENETO
<b>PIAGGIO</b>	2.553	22.503	3.882	14.016	13.978	24.844	15.612	97.388
<b>HONDA</b>	2.549	12.384	2.892	9.001	9.016	13.252	9.266	58.360
<b>YAMAHA</b>	1.330	12.500	2.678	8.300	8.576	10.509	9.196	53.089
<b>SUZUKI</b>	993	5.464	1.817	3.631	4.090	4.511	4.659	25.165
<b>APRILIA</b>	690	4.599	833	4.020	5.316	4.267	3.266	22.991
<b>BMW</b>	654	4.270	654	3.273	2.442	4.125	3.990	19.408
<b>KYMCO</b>	364	3.290	484	1.839	2.735	5.721	1.712	16.145
<b>DUCATI</b>	567	3.372	759	2.661	2.076	2.749	2.947	15.131
<b>KAWASAKI</b>	704	2.922	937	2.539	2.456	2.853	2.617	15.028
<b>MOTO GUZZI</b>	718	2.539	701	2.513	1.987	2.339	3.529	14.326

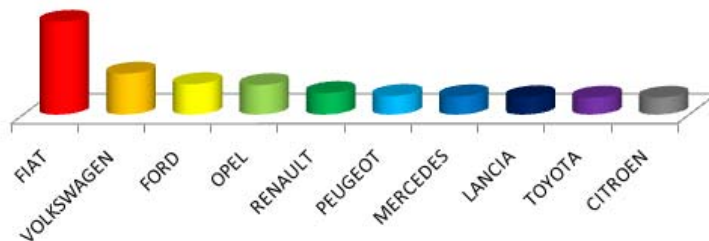


Veneto

## Veneto

### Composizione del parco circolante delle autovetture suddiviso per marchio di produzione

	BELLUNO	PADOVA	ROVIGO	TREVISO	VENEZIA	VERONA	VICENZA	VENETO
<b>FIAT</b>	31.753	120.401	38.488	122.701	94.048	125.988	131.609	664.988
<b>VOLKSWAGEN</b>	11.335	54.310	13.500	55.327	40.646	62.834	55.650	293.602
<b>FORD</b>	9.195	43.747	11.752	38.930	33.513	40.621	39.984	217.742
<b>OPEL</b>	9.633	41.566	11.180	34.067	33.918	45.207	35.812	211.383
<b>RENAULT</b>	6.742	28.639	8.421	29.589	22.711	30.860	27.464	154.426
<b>PEUGEOT</b>	6.961	29.581	7.712	26.332	23.840	17.578	21.640	133.644
<b>MERCEDES</b>	3.141	27.736	6.600	25.894	19.562	24.382	23.370	130.685
<b>LANCIA</b>	4.369	26.131	7.018	25.297	21.158	21.112	19.516	124.601
<b>TOYOTA</b>	4.681	21.960	5.939	22.189	20.549	22.838	23.336	121.492
<b>CITROEN</b>	5.161	24.706	6.440	22.283	19.980	24.156	17.999	120.725



Veneto

## Incidenti – feriti - morti

2000	incidenti	Feriti	Morti
Belluno	1.069	1.474	34
Padova	3.595	5.007	100
Rovigo	1.183	1.605	80
Treviso	4.043	5.778	151
Venezia	3.030	4.484	90
Verona	3.614	5.163	143
Vicenza	3.172	4.351	116
<b>Veneto</b>	<b>19.708</b>	<b>27.862</b>	<b>714</b>

2010	incidenti	Feriti	Morti
Belluno	555	788	15
Padova	3.379	4.562	69
Rovigo	657	937	25
Treviso	2.566	3.705	82
Venezia	2.598	3.686	69
Verona	3.274	4.506	77
Vicenza	2.622	3.676	59
<b>Veneto</b>	<b>15.651</b>	<b>21.860</b>	<b>396</b>

2005	incidenti	Feriti	Morti
Belluno	702	976	24
Padova	3.826	5.114	111
Rovigo	905	1.272	36
Treviso	3.290	4.506	126
Venezia	2.773	4.115	91
Verona	3.462	4.745	89
Vicenza	2.467	3.394	63
<b>Veneto</b>	<b>17.425</b>	<b>24.122</b>	<b>540</b>

2012	incidenti	Feriti	Morti
Belluno	463	652	24
Padova	2.806	3.778	77
Rovigo	590	847	26
Treviso	2.150	3.093	70
Venezia	2.569	3.731	55
Verona	3.048	4.169	62
Vicenza	2.369	3.254	53
<b>Veneto</b>	<b>13.995</b>	<b>19.524</b>	<b>367</b>



**Contatti Automobile Club e Uffici Provinciali**

---



**AUTOMOBILE CLUB GORIZIA**

Via Cipriani,131 – 34170 Gorizia  
Telefono 0481 522061 - Fax 0481 20884  
Sito: <http://www.gorizia.aci.it> E-mail: [acgorizia@integra.aci.it](mailto:acgorizia@integra.aci.it)



**AUTOMOBILE CLUB PORDENONE**

Viale Dante, 40 – 33170 Pordenone  
Telefono 0434 521159 – Fax 0434 522413  
Sito: <http://www.pordenone.aci.it> E-mail: [direzionepn@integra.aci.it](mailto:direzionepn@integra.aci.it)



**AUTOMOBILE CLUB TRIESTE**

Via Fabio Severo, 18 – 34133 Trieste  
Telefono 040 393222 - Fax 040 9381455  
Sito: <http://www.trieste.aci.it> E-mail: [actrieste@integra.aci.it](mailto:actrieste@integra.aci.it)



**AUTOMOBILE CLUB UDINE**

Via Crispi, 17 -33100 Udine  
Telefono 0432 204778 - Fax 0432 204623  
Sito: <http://www.acu.ud.it> E-mail: [segreteria@gruppoacu.it](mailto:segreteria@gruppoacu.it)

**UFFICIO PROVINCIALE GORIZIA** via Cipriani, 131 – 34170 Gorizia – telefono 0481 571111 – Fax 0481 521292

**UFFICIO PROVINCIALE PORDENONE** via del Maglio 2 - 33170 Pordenone - Telefono 0434 237611 – Fax 0434 237617

**UFFICIO PROVINCIALE TRIESTE** via Valdirivo, 35 - 34122 Trieste - Telefono 040 7708911 - Fax 040 0649579

**UFFICIO PROVINCIALE UDINE** viale Palmanova, 218 - Telefono 0432 628411 - Fax 0432 626415

	2000	2005	2010	2011	2012
<b>GORIZIA</b>	103.732	112.097	114.128	114.496	113.853
<b>PORDENONE</b>	211.422	236.456	252.367	255.391	255.853
<b>TRIESTE</b>	177.449	186.191	190.736	191.678	190.783
<b>UDINE</b>	379.052	415.345	442.052	448.023	449.719
<b>FRIULI VENEZIA GIULIA</b>	<b>871.655</b>	<b>950.089</b>	<b>999.283</b>	<b>1.009.588</b>	<b>1.010.208</b>



Veicoli circolanti in alcuni Comuni della Provincia di Gorizia

Comune	2000	2005	2010	2011	2012
<b>GORIZIA</b>	30.169	30.529	30.015	30.119	29.678
<b>MONFALCONE</b>	19.059	20.582	20.575	20.243	20.124
<b>RONCHI DEI LEGIONARI</b>	7.870	9.058	9.677	9.843	9.834
<b>STARANZANO</b>	4.911	5.517	5.937	6.026	6.029
<b>GRADO</b>	5.263	5.778	5.966	6.016	6.018
<b>CORMONS</b>	5.500	5.997	6.084	6.018	5.987
<b>GRADISCA D'ISONZO</b>	5.146	5.407	5.459	5.461	5.461
<b>SAN CANZIAN D'ISONZO</b>	4.195	5.061	5.251	5.244	5.210
<b>ROMANS D'ISONZO</b>	2.794	3.044	3.218	3.288	3.305
<b>FOGLIANO REDIPUGLIA</b>	1.937	2.144	2.488	2.519	2.506
<b>TURRIACO</b>	1.698	1.957	2.175	2.258	2.304
<b>SAGRADO</b>	1.463	1.680	1.795	1.788	1.809
<b>SAN PIER D'ISONZO</b>	1.353	1.563	1.675	1.718	1.716
<b>SAVOGNA D'ISONZO</b>	1.598	1.864	1.500	1.522	1.536
<b>FARRA D'ISONZO</b>	1.287	1.428	1.486	1.493	1.518

## Veicoli circolanti in alcuni Comuni della Provincia di Pordenone

Comune	2000	2005	2010	2011	2012
<b>PORDENONE</b>	41.314	43.647	44.246	44.508	44.180
<b>SACILE</b>	12.777	14.732	15.479	15.640	15.657
<b>CORDENONS</b>	11.931	13.750	14.466	14.663	14.811
<b>PORCIA</b>	10.243	11.844	12.441	12.407	12.347
<b>AZZANO DECIMO</b>	9.051	10.541	11.844	12.053	12.140
<b>SAN MARTINO AL TAGLIAMENTO</b>	893	1.095	12.205	11.909	11.834
<b>FIUME VENETO</b>	7.406	8.899	9.835	10.217	10.363
<b>SPIILIMBERGO</b>	10.076	9.498	9.918	10.132	9.930
<b>FONTANAFREDDA</b>	7.010	7.987	9.197	9.415	9.511
<b>MANIAGO</b>	7.679	8.615	9.228	9.326	9.445
<b>AVIANO</b>	5.983	6.848	7.422	7.612	7.608
<b>ZOPPOLA</b>	5.761	6.734	7.219	7.367	7.494
<b>BRUGNERA</b>	6.188	6.931	7.346	7.338	7.347
<b>CASARSA DELLA DELIZIA</b>	5.283	5.915	6.324	6.540	6.596
<b>PRATA DI PORDENONE</b>	5.108	5.788	6.473	6.590	6.593

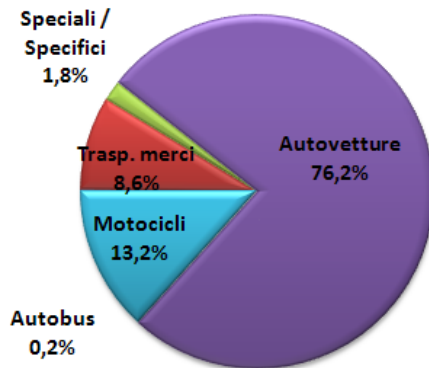
Comune	2000	2005	2010	2011	2012
TRIESTE	152.359	158.799	162.213	162.923	161.898
MUGGIA	9.994	10.982	11.709	11.857	12.086
DUINO AURISINA	6.930	7.267	7.393	7.453	7.434
SAN DORLIGO DELLA VALLE	5.349	6.123	6.345	6.412	6.356
SGONICO	1.905	1.971	2.018	2.026	2.032
MONRUPINO	912	1.049	1.058	1.007	978

## Veicoli circolanti in alcuni Comuni della Provincia di Udine

Comune	2000	2005	2010	2011	2012
UDINE	73.407	76.636	78.534	79.329	79.363
TAVAGNACCO	11.708	13.945	14.768	15.138	15.528
CODROIPO	10.447	11.796	13.008	13.133	13.137
LATISANA	8.230	9.791	11.123	11.272	11.328
CERVIGNANO DEL FRIULI	8.890	9.625	10.159	10.260	10.191
GEMONA DEL FRIULI	7.980	8.810	9.564	9.848	9.715
CIVIDALE DEL FRIULI	8.440	9.071	9.497	9.577	9.578
TOLMEZZO	8.714	8.525	8.637	8.656	8.725
PASIAN DI PRATO	6.744	7.351	8.141	8.340	8.413
TARCENTO	6.021	6.721	7.310	7.475	7.443
SAN DANIELE DEL FRIULI	5.788	6.397	6.795	6.988	7.045
CAMPOFORMIDO	5.706	6.208	6.612	6.716	6.763
TRICESIMO	5.255	5.982	6.363	6.468	6.462
LIGNANO SABBIAORO	4.986	5.615	5.803	5.919	6.038
MANZANO	6.054	6.199	6.053	6.040	6.010

Composizione del parco circolante nelle province suddiviso per classificazione

	Autobus	Trasp. merci	Speciali / Specifici	Autovetture	Motocicli
<b>GORIZIA</b>	200	8.175	2.133	88.044	15.301
<b>PORDENONE</b>	412	23.779	4.676	202.355	24.631
<b>TRIESTE</b>	325	12.160	4.920	126.890	46.488
<b>UDINE</b>	722	42.574	6.824	352.237	47.362
<b>FVG</b>	<b>1.659</b>	<b>86.688</b>	<b>18.553</b>	<b>769.526</b>	<b>133.782</b>



Friuli Venezia Giulia

## Composizione del parco circolante suddiviso per anno immatricolazione

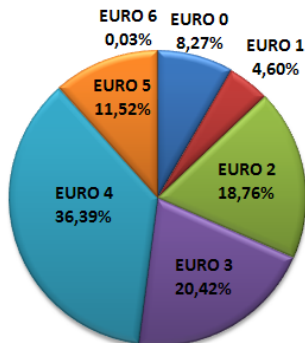
MOTOCICLI	GORIZIA		PORDENONE		TRIESTE		UDINE	
	N°	%	N°	%	N°	%	N°	%
<b>FINO AL 1996</b>	4.054	26,5%	9.046	36,7%	8.336	17,9%	17.774	37,5%
<b>1997 - 1999</b>	1.379	9,0%	2.013	8,2%	3.636	7,8%	3.942	8,3%
<b>2000 - 2002</b>	2.402	15,7%	3.358	13,6%	7.578	16,3%	6.604	13,9%
<b>2003 - 2004</b>	1.596	10,4%	2.268	9,2%	4.923	10,6%	4.115	8,7%
<b>2005 - 2006</b>	1.678	11,0%	2.330	9,5%	5.534	11,9%	4.179	8,8%
<b>2007 - 2008</b>	1.684	11,0%	2.342	9,5%	6.312	13,6%	4.399	9,3%
<b>2009 - 2010</b>	1.622	10,6%	2.002	8,1%	6.595	14,2%	3.856	8,1%
<b>2011 - 2012</b>	886	5,8%	1.272	5,2%	3.574	7,7%	2.493	5,3%

AUTO	GORIZIA		PORDENONE		TRIESTE		UDINE	
	N°	%	N°	%	N°	%	N°	%
<b>FINO AL 1996</b>	13.351	15,2%	29.545	14,6%	20.735	16,3%	55.204	15,7%
<b>1997 - 1999</b>	10.656	12,1%	23.967	11,8%	14.828	11,7%	40.714	11,6%
<b>2000 - 2002</b>	14.533	16,5%	33.059	16,3%	19.143	15,1%	56.489	16,0%
<b>2003 - 2004</b>	10.238	11,6%	24.130	11,9%	14.085	11,1%	41.926	11,9%
<b>2005 - 2006</b>	10.854	12,3%	25.263	12,5%	15.698	12,4%	43.785	12,4%
<b>2007 - 2008</b>	11.788	13,4%	26.556	13,1%	17.087	13,5%	46.507	13,2%
<b>2009 - 2010</b>	9.744	11,1%	22.767	11,3%	14.944	11,8%	38.822	11,0%
<b>2011 - 2012</b>	6.880	7,8%	17.068	8,4%	10.370	8,2%	28.790	8,2%



**Composizione del parco circolante suddiviso per classe d'inquinamento**

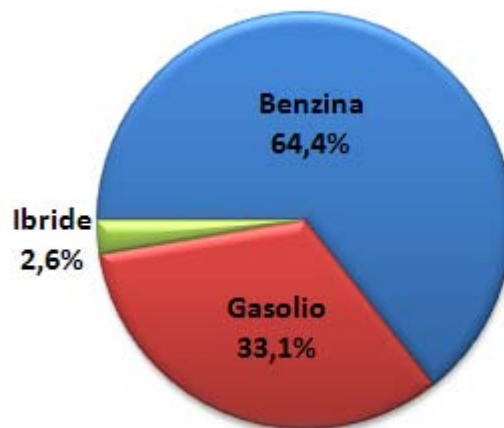
	GORIZIA		PORDENONE		TRIESTE		UDINE	
	N°	%	N°	%	N°	%	N°	%
<b>EURO 0</b>	6.906	7,8%	15.204	7,5%	11.986	9,4%	29.552	8,4%
<b>EURO 1</b>	4.214	4,8%	9.116	4,5%	5.907	4,7%	16.190	4,6%
<b>EURO 2</b>	16.909	19,2%	38.405	19,0%	22.771	17,9%	66.258	18,8%
<b>EURO 3</b>	17.467	19,8%	43.167	21,3%	23.277	18,3%	73.259	20,8%
<b>EURO 4</b>	32.809	37,3%	72.610	35,9%	47.812	37,7%	126.820	36,0%
<b>EURO 5</b>	9.714	11,0%	23.782	11,8%	15.109	11,9%	40.054	11,4%
<b>EURO 6</b>	25	0,03%	71	0,04%	28	0,02%	104	0,03%



Friuli Venezia Giulia

## Composizione del parco circolante delle autovetture suddiviso per tipo di alimentazione

	Benzina	Gasolio	Ibride	Altre
<b>GORIZIA</b>	63.590	23.352	1.100	2
<b>PORDENONE</b>	114.340	79.178	8.820	17
<b>TRIESTE</b>	94.400	31.030	1.451	9
<b>UDINE</b>	222.970	120.925	8.323	19
<b>FVG</b>	<b>495.300</b>	<b>254.485</b>	<b>19.694</b>	<b>47</b>

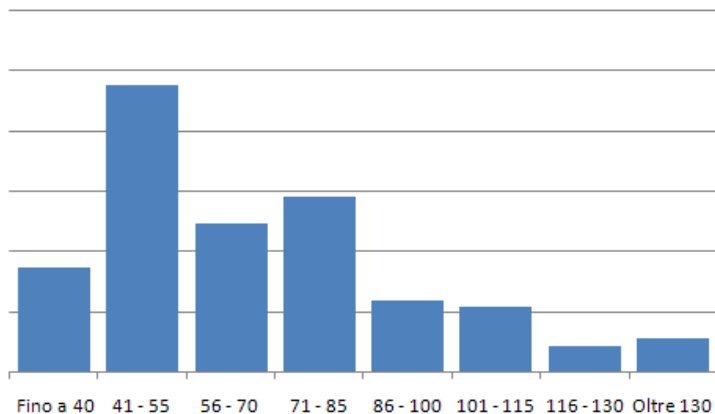


Friuli Venezia Giulia

## Friuli Venezia Giulia

### Composizione del parco circolante suddiviso per classe di potenza (Kw)

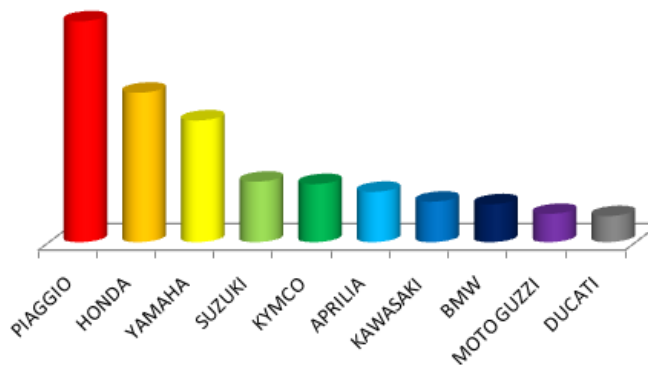
	Fino a 40	41 - 55	56 - 70	71 - 85	86 - 100	101 - 115	116 - 130	Oltre 130
<b>GORIZIA</b>	9.878	28.267	14.673	16.185	6.802	5.966	2.205	2.841
<b>PORDENONE</b>	21.381	62.141	32.518	39.636	15.734	14.982	6.297	7.808
<b>TRIESTE</b>	15.720	37.548	21.048	23.125	10.096	8.398	3.570	4.844
<b>UDINE</b>	40.841	111.067	55.087	66.701	27.252	24.955	9.959	13.474
<b>FVG</b>	<b>87.820</b>	<b>239.023</b>	<b>123.326</b>	<b>145.647</b>	<b>59.884</b>	<b>54.301</b>	<b>22.031</b>	<b>28.967</b>



Friuli Venezia Giulia

## Composizione del parco circolante dei motocicli suddiviso per marchio di produzione

	GORIZIA	PORDENONE	TRIESTE	UDINE	FVG
<b>PIAGGIO</b>	2.944	4.427	12.217	7.968	27.556
<b>HONDA</b>	2.092	3.716	6.246	6.588	18.642
<b>YAMAHA</b>	1.835	2.872	4.417	6.063	15.187
<b>SUZUKI</b>	950	1.669	1.830	3.088	7.537
<b>KYMCO</b>	723	648	4.889	981	7.241
<b>APRILIA</b>	1.124	832	2.514	1.803	6.273
<b>KAWASAKI</b>	595	992	1.398	2.060	5.045
<b>BMW</b>	777	790	1.273	1.889	4.729
<b>MOTO GUZZI</b>	283	1.020	431	1.792	3.526
<b>DUCATI</b>	353	819	548	1.530	3.250

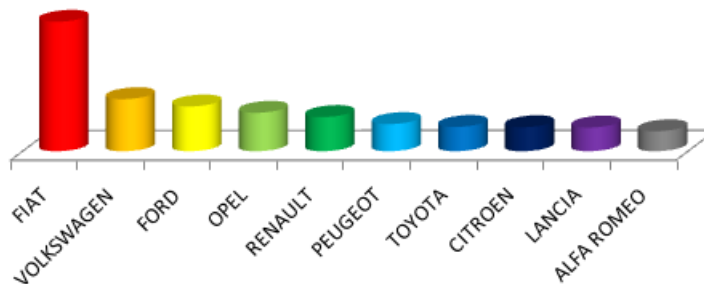


Friuli Venezia Giulia

## Friuli Venezia Giulia

### Composizione del parco circolante delle autovetture suddiviso per marchio di produzione

	GORIZIA	PORDENONE	TRIESTE	UDINE	FVG
FIAT	19.402	45.666	25.091	84.463	174.622
VOLKSWAGEN	7.316	19.089	9.968	33.843	70.216
FORD	7.269	16.646	11.121	25.380	60.416
OPEL	6.385	14.372	8.471	22.625	51.853
RENAULT	5.192	11.019	7.895	22.030	46.136
PEUGEOT	4.095	8.769	6.092	17.646	36.602
TOYOTA	4.513	8.648	6.942	12.665	32.768
CITROEN	4.291	9.219	4.719	14.199	32.428
LANCIA	3.817	9.212	3.891	15.021	31.941
ALFA ROMEO	3.223	6.890	4.675	12.146	26.934



Friuli Venezia Giulia

**Friuli Venezia Giulia**  
**Incidenti – feriti - morti**

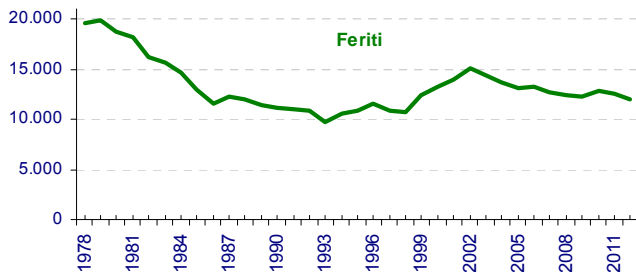
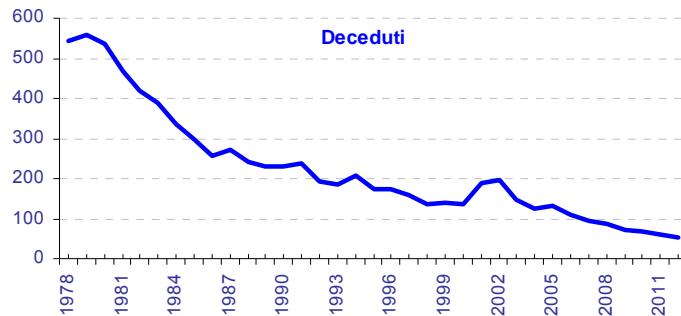
<b>2000</b>	<b>incidenti</b>	<b>Feriti</b>	<b>Morti</b>
<b>Gorizia</b>	887	1.228	20
<b>Pordenone</b>	1.002	1.335	51
<b>Trieste</b>	1.875	2.383	19
<b>Udine</b>	2.036	2.874	100
<b>FVG</b>	<b>5.800</b>	<b>7.820</b>	<b>190</b>

<b>2010</b>	<b>incidenti</b>	<b>Feriti</b>	<b>Morti</b>
<b>Gorizia</b>	491	688	7
<b>Pordenone</b>	905	1.199	23
<b>Trieste</b>	994	1.154	15
<b>Udine</b>	1.543	2.096	58
<b>FVG</b>	<b>3.933</b>	<b>5.137</b>	<b>103</b>

<b>2005</b>	<b>incidenti</b>	<b>Feriti</b>	<b>Morti</b>
<b>Gorizia</b>	662	906	22
<b>Pordenone</b>	1.126	1.545	48
<b>Trieste</b>	1.389	1.709	27
<b>Udine</b>	1.722	2.345	68
<b>FVG</b>	<b>4.899</b>	<b>6.505</b>	<b>165</b>

<b>2012</b>	<b>incidenti</b>	<b>Feriti</b>	<b>Morti</b>
<b>Gorizia</b>	401	531	10
<b>Pordenone</b>	852	1.116	23
<b>Trieste</b>	907	1.127	10
<b>Udine</b>	1.299	1.793	41
<b>FVG</b>	<b>3.459</b>	<b>4.567</b>	<b>84</b>

Trasportaci - Deceduti e feriti in incidenti stradali fino a 14 anni di età - Anni 1978-2012 Italia



Ancora poca sicurezza per i bambini in auto: solo 4 su 10 viaggiano su un seggiolino, mentre l'88% degli adulti indossa regolarmente le cinture di sicurezza. Complessivamente nel 2012 sono 51 i ragazzi fino ai 14 anni deceduti a causa di incidente stradale mentre i feriti sono oltre 12.000. E' quanto emerge dalla ricerca condotta dall'ACI nelle principali città italiane nell'ambito del progetto "TrasportACI sicuri". L'obiettivo dell'Automobile Club d'Italia è quello di diffondere le più importanti nozioni sul trasporto in sicurezza dei bimbi in auto.

